

# Vironlahden aurinkovoimala

HAVAINNEKUVAT

**luonnos 20.3.2024**

# Havainnekuvien paikat

- 8 kuvauspistettä



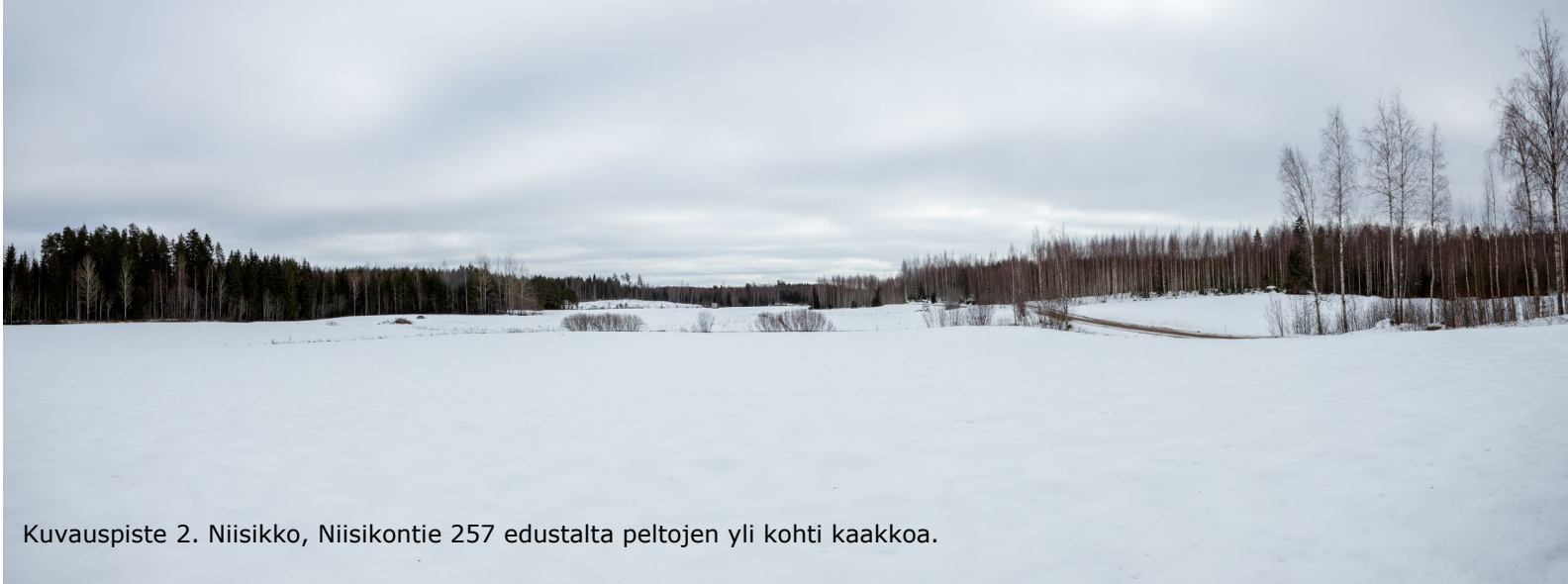
# 1



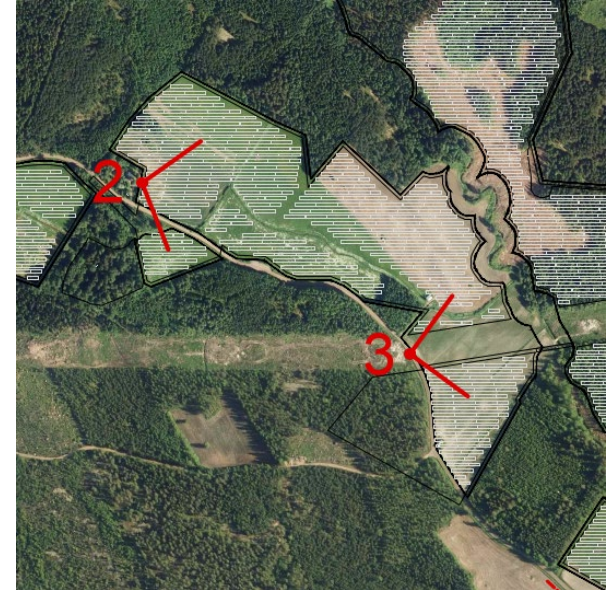
Kuvauspiste 1. Kuoppaharju, Niisikontie 312 edustalta kohti kaakkoa/etelää.



Havainnekuva 1. Kyseessä on suuntaa antava havainnekuva, joka on tehty maisemaselvityksen yhteydessä. Voimaloiden ja huoltoteiden sijainnit ovat alustavat ja voivat muuttua tarkemmassa suunnittelussa.



Kuvauspiste 2. Niisikko, Niisikontie 257 edustalta peltojen yli kohti kaakkoa.



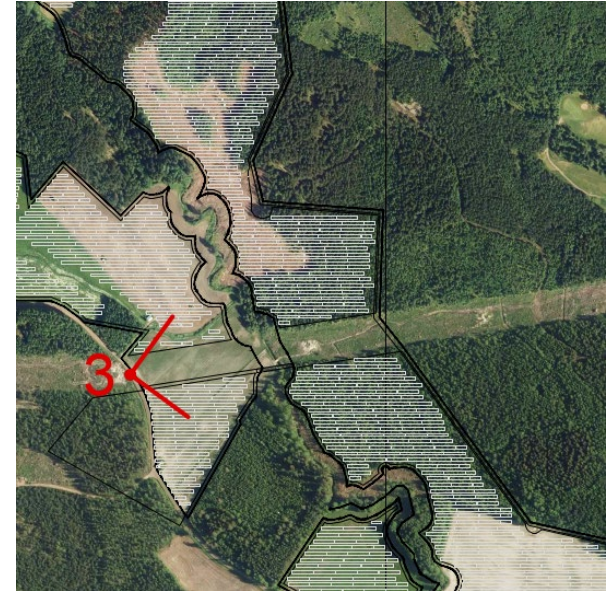
Havainnekuva 2. Kyseessä on suuntaa antava havainnekuva, joka on tehty maisemaselvityksen yhteydessä. Voimaloiden ja huoltoteiden sijainnit ovat alustavat ja voivat muuttua tarkemmassa suunnittelussa.

**alustava**

3



Kuvauspiste 3. Niisikontieltä voimajohtolinjaa pitkin kohti itää.



**alustava**

Havainnekuva 3. Kyseessä on suuntaa antava havainnekuva, joka on tehty maisemaselvityksen yhteydessä. Voimaloiden ja huoltoteiden sijainnit ovat alustavat ja voivat muuttua tarkemmassa suunnittelussa.



Kuvauspiste 4. Metsälä, Niisikontie 157 edustalta kohti itää.



Havainnekuva 4. Kyseessä on suuntaa antava havainnekuva, joka on tehty maisemaselvityksen yhteydessä. Voimaloiden ja huoltoteiden sijainnit ovat alustavat ja voivat muuttua tarkemmassa suunnittelussa.

5



Kuvauspiste 5. Alho, Niisikontie 56 edustalta kohti luodetta.



Havainnekuva 5. Kyseessä on suuntaa antava havainnekuva, joka on tehty maisemaselvityksen yhteydessä. Voimaloiden ja huoltoteiden sijainnit ovat alustavat ja voivat muuttua tarkemmassa suunnittelussa.

6



Kuvauspiste 6. Alho, Niisikontie 56 lähetyviltä kohti pohjoista.



Havainnekuva 6. Kyseessä on suuntaa antava havainnekuva, joka on tehty maisemaselvityksen yhteydessä. Voimaloiden ja huoltoteiden sijainnit ovat alustavat ja voivat muuttua tarkemmassa suunnittelussa.





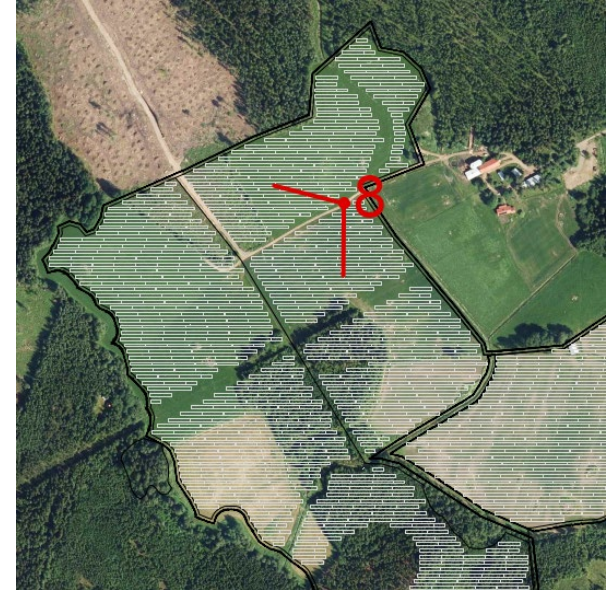
Kuvauspiste 7. Yläpäantie 15 lähistöltä kohti länttä.



Havainnekuva 7. Kyseessä on suuntaa antava havainnekuva, joka on tehty maisemaselvityksen yhteydessä. Voimaloiden ja huoltoteiden sijainnit ovat alustavat ja voivat muuttua tarkemmassa suunnittelussa.



Kuvauspiste 8. Uusitalo, Tiilikkalantie 55 tilan länsipuolen pelloilta kohti lounasta/länttä.



Havainnekuva 8. Kyseessä on suuntaa antava havainnekuva, joka on tehty maisemaselvityksen yhteydessä. Voimaloiden ja huoltoteiden sijainnit ovat alustavat ja voivat muuttua tarkemmassa suunnittelussa.